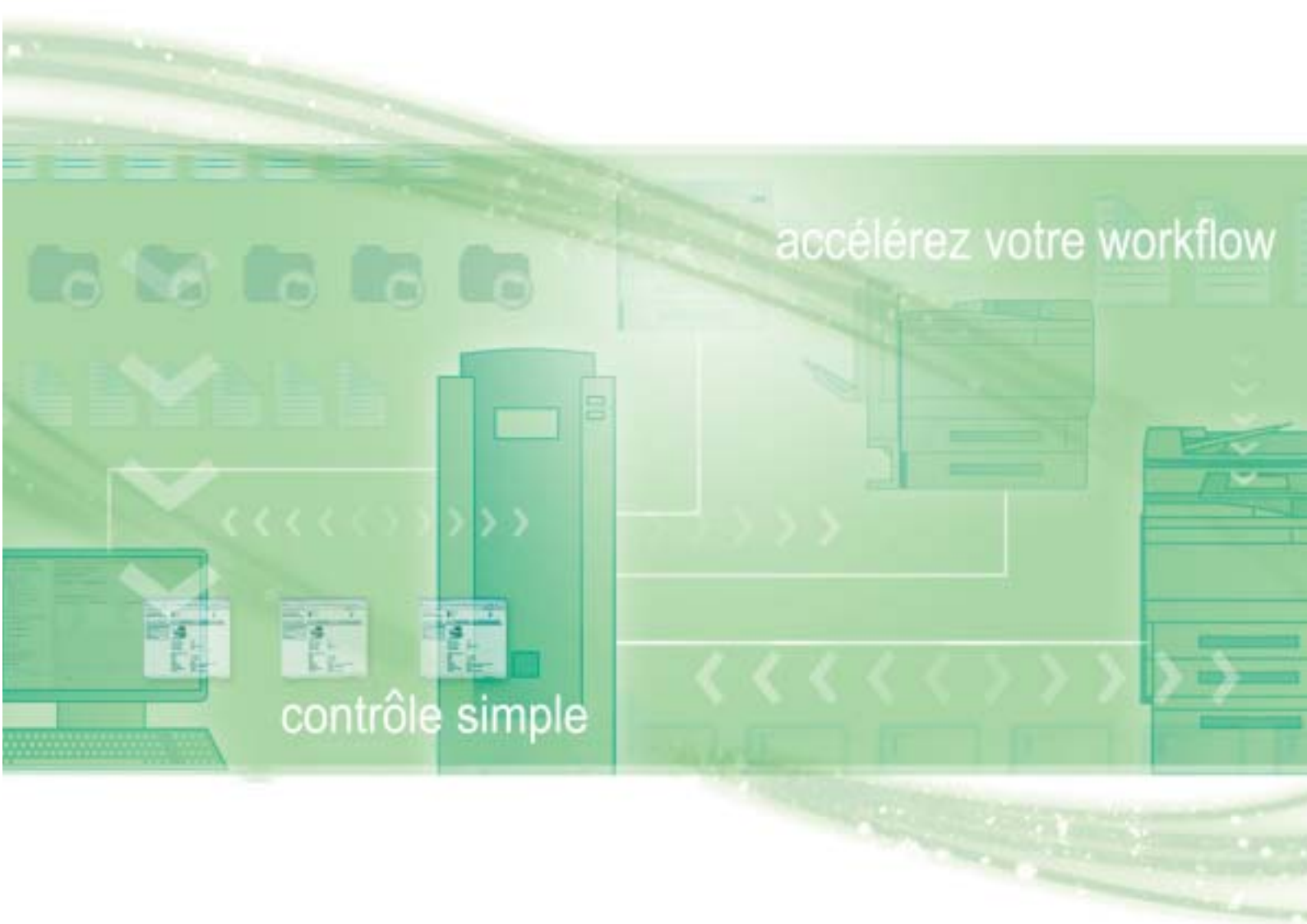




KONICA MINOLTA

L'énergie de votre communication



PageScope Suite

L'accélérateur de workflow

➔ PageScope Suite:

- PageScope Net Care 4
- PageScope Data Administrator 5
- PageScope Box Operator 6
- PageScope Web Connection 7
- PageScope Job Spooler 7
- PageScope Workware 8
- PageScope Router 9
- PageScope Direct Print 10
- HDD Backup / Font Management / Network Setup 11





La suite pour surveiller, gérer & contrôler

Quel que soit le secteur d'activité, un Workflow d'informations fiable et complet est aujourd'hui essentiel.

Depuis la présentation de la gamme innovante des systèmes d'impression business hub de Konica Minolta, il est beaucoup plus facile d'accéder à l'information et de la contrôler à partir d'une station centrale unique. Avec PageScope Suite au bureau, les tâches de communication quotidiennes sont accomplies plus rapidement et de façon plus performante. Chacun, dans l'équipe, le service ou la société peut gérer les documents et les systèmes business hub avec une efficacité sans précédent !

PageScope simplifie la numérisation et le stockage des fichiers, la recherche et l'extraction de documents, la gestion des tâches d'impression, le maintien de comptes d'authentification utilisateur et l'impression par simple glisser-déplacer. Avec les différentes applications PageScope, il est plus simple, tant pour les utilisateurs que pour l'administrateur de configurer les systèmes business hub, de vérifier leur statut, de changer leurs paramètres et d'intégrer de nouveaux systèmes à l'environnement réseau existant.

PageScope est facile à appréhender et très intuitif. Toutes les applications de cette gamme complète de solutions sont conçues pour fonctionner ensemble de façon transparente – avec l'avantage supplémentaire d'une mise en réseau et d'une distribution de pointe pour les documents électroniques.

Qu'il s'agisse de la gestion des systèmes, du réseau, des documents ou de tout autre chose, PageScope est la solution !

→ **Opérateur et utilisation**

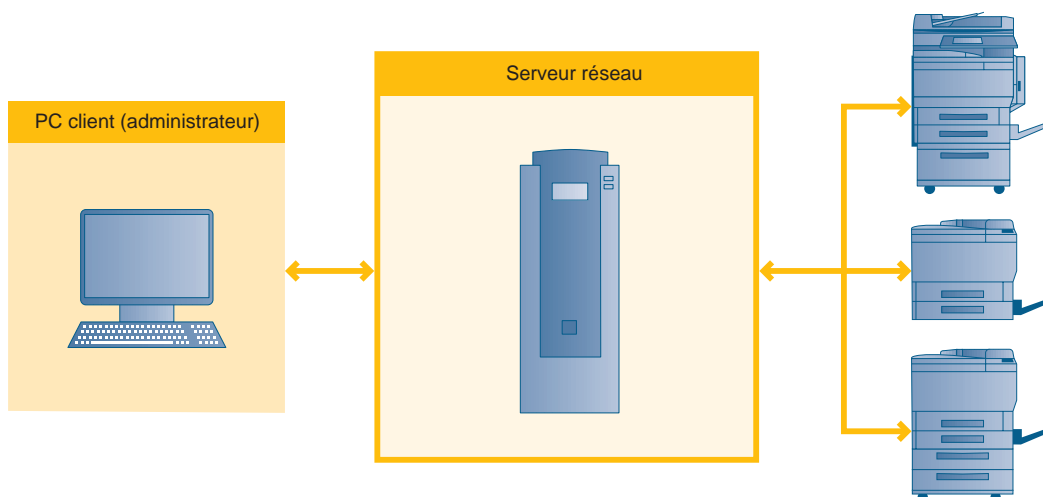
- Administrateur / Utilisateur expérimenté
- Gestion multi-systèmes



PageScope Net Care

Surveillance & gestion simplifiées des systèmes

Toute personne devant gérer plusieurs systèmes d'impression appréciera PageScope Net Care : accessible via un navigateur Web standard et une interface Web simple. Il affiche, à partir d'un point unique, tous les systèmes business hub et MIB* installés. Avec une icône pour chaque système, la configuration et le réglage sont simples et directs. Il est possible de vérifier le statut de chaque système, de suivre les lectures de compteur et de générer des notifications d'erreur automatiques par e-mail. Tout problème peut ainsi obtenir une attention immédiate et le temps total d'utilisation de tous les équipements couverts s'en trouve grandement optimisé.



Architecture client/serveur simple pour gérer tous les systèmes à partir de tout point du réseau.

Caractéristiques

- Gestion web avec interface utilisateur simple et directe.
- Support des systèmes MIB*.
- Visualisation automatique des systèmes avec mise à jour automatique des listes de systèmes selon des intervalles spécifiés.
- Vérification de statut rapide de chaque système, par pointer - cliquer, indiquant les options installées et le statut de la tâche en cours.
- Changement simple des configurations système : par exemple affectation de nouvelles adresses IP, transfert des paramètres d'un système vers d'autres systèmes ; reconfiguration commune, en une seule opération, de groupes de travail comportant plusieurs systèmes .

- Alerte automatique par e-mail pour avertir des erreurs ou des problèmes techniques. Les alertes peuvent être programmées individuellement pour fournir une information immédiate sur les incidents papier, les réceptacles de sortie pleins, le manque de papier ou d'encre, le passage d'un système à l'état hors ligne, etc.

Avantages

- Optimise le temps d'utilisation de tous les systèmes surveillés.
- Réduit les intervalles d'administration.
- Réduit la frustration de l'utilisateur et améliore la productivité générale.

* MIB signifie "Management Information Base" et fait référence à un type de base de données utilisé pour gérer les systèmes dans un réseau de communication.

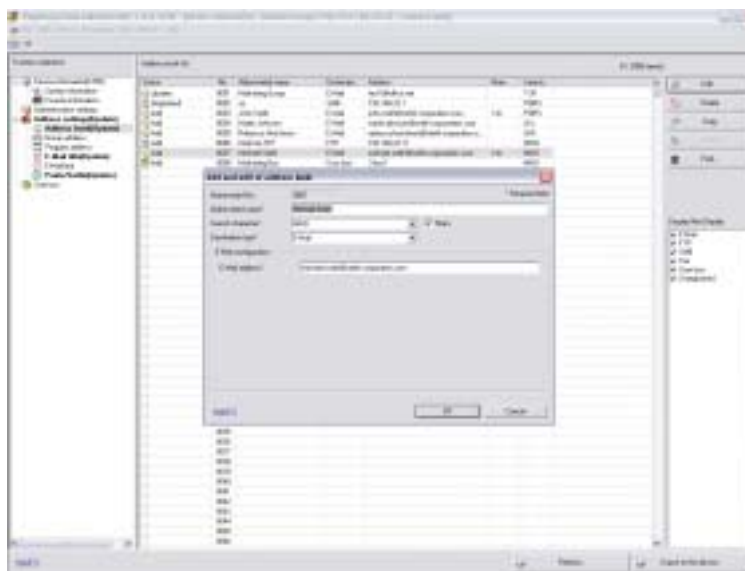
→ **Opérateur et utilisation**

- Administrateur / Utilisateur expérimenté
- Gestion d'un simple système

PageScope Data Administrator

Gestion complète des comptes et des données

Avec cette application intelligente, l'administration des systèmes business hub est rapide et simple. Elle simplifie la programmation des adresses e-mail et des données liées à l'authentification des utilisateurs et à leurs comptes. Ceci permet le téléchargement en masse d'adresses e-mail à partir d'un serveur d'e-mail LDAP ainsi que l'importation et l'exportation des données d'authentification entre différents systèmes business hub. Avec PageScope Data Administrator, l'intégration d'un nouvel équipement dans un Workflow existant est plus rapide et plus efficace.



PageScope Data Administrator : Une interface simple pour les paramètres d'authentification et d'adresses.

Caractéristiques

- Programmation simple et pratique des paramètres d'authentification et de comptes utilisateurs directement sur le PC.
- Réglage direct de toutes les données d'e-mail incluant les adresses, contenus, titres, préfixes, suffixes, etc.
- Support de la recherche LDAP.
- Importation et exportation rapide et simple des données spécifiées.
- Création de modèles utilisateurs pour une gestion simplifiée des comptes utilisateurs*.
- La limitation de l'accès aux fonctions permet d'accorder aux utilisateurs des droits d'administrateur restreints (par exemple pour des systèmes spécifiques) sans avoir à révéler le mot de passe de l'administrateur.

Avantages

- Gain de temps et d'efforts pour l'administrateur système.
- Exportation simple des changements d'un système à tous les autres systèmes du réseau.
- Harmonisation rapide de toutes les données systèmes du réseau.
- Economie de coûts avec la limitation de l'utilisation de la couleur.

* Disponible avec Data Administrator 2.0, été 2006



→ **Opérateur et utilisation**

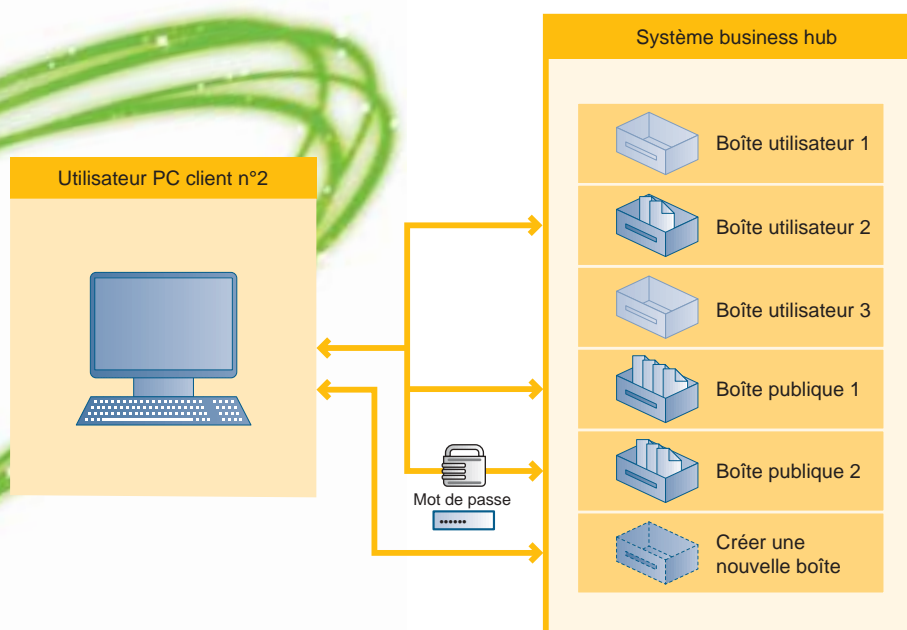
- Administrateur / Utilisateur expérimenté
- Gestion d'un simple système



PageScope Box Operator

Grande souplesse d'accès et d'allocation de boîtes

La fonctionnalité innovante de boîtes de Konica Minolta* transforme les systèmes business hub multifonctions en serveurs de documents complets pour une grande simplicité de stockage, d'archivage, d'extraction et de partage de fichiers et de données. PageScope Box Operator facilite la gestion des boîtes publiques et personnelles. Assurant un accès simple aux boîtes du business hub à partir du PC, PageScope Box Operator permet de voir et d'ouvrir rapidement et directement le document stocké. Box Operator est une amélioration de la fonction de boîtes du business hub autorisant une manipulation plus rapide, plus efficace des boîtes et une transparence totale de cette fonctionnalité innovante.



PageScope Box Operator : Accès pratique aux boîtes allouées à partir des PC utilisateurs.

Fonctions

- Fonctionnement complet de boîtes incluant la création, la suppression, le renommage des boîtes, la copie de documents dans les boîtes et le transfert de documents entre boîtes.
- Gestion de documents, par exemple changement de nom ou de propriétés des documents.
- Affectation flexible des formats de fichiers avec téléchargement de documents à partir des boîtes.

Avantages

- Utilisation pratique et rapide à partir du bureau.
- Ajoute efficacité et transparence à la fonctionnalité de boîte.

* Uniquement disponible avec un disque dur système

→ Opérateur et utilisation

- Tous les utilisateurs
- Gestion d'un seul système

PageScope Web Connection

Surveillance d'un système unique disponible pour tous

Cet utilitaire web est installé sur chaque système et accessible à partir de tout navigateur web standard. Donnant à l'utilisateur des informations détaillées sur le statut du système et ses paramètres, il évite d'aller jusqu'à la machine pour effectuer une mise à jour. Tous les utilisateurs peuvent vérifier le papier et l'encre, lire les compteurs de copies, d'impression et de numérisation et régler chaque paramètre de la machine avec un simple pointer - cliquer.

Caractéristiques

- Gestion de systèmes basée sur le web.
- Surveillance du statut du système incluant des informations telles que : le manque d'encre, le manque de papier, le scanner non connecté, le statut de compteur, etc.
- Réglage des paramètres, par exemple réglage d'impression standard, sélection du bac papier, sélection du réceptacle de sortie, nombre d'impressions, etc.
- Réglage des destinations de numérisation à partir du PC : enregistrement, à distance, des touches d'adresses (scan vers FTP/e-mail).
- Paramètres de sécurité à deux niveaux, fournissant aux administrateurs un accès complet à toutes les configurations tandis que les utilisateurs disposent uniquement d'un accès limité.

Avantages

- Réel gain de temps augmentant la productivité.
- Les utilisateurs n'ont pas besoin de quitter leur bureau pour vérifier le statut d'un système de sortie.
- Interface utilisateur graphique simple pour régler et vérifier tous les paramètres – pas de changement entre les différents sous-menus.
- Workflow plus rapide et plus productif grâce au paramétrage des destinations de numérisation sur le PC.

→ Opérateur et utilisation

- Administrateur / Utilisateur expérimenté
- Gestion multi-systèmes

PageScope Job Spooler

Gestion de file d'attente rapide et efficace

Dans les bureaux ayant de gros volumes d'impression et dans les environnements d'impression de production très chargés, PageScope Job Spooler est la solution web idéale pour maintenir un workflow productif. Facilitant la gestion efficace des tâches d'impression réseau, PageScope Job Spooler assure une plus grande productivité. Avec accès réservé à l'administrateur, le logiciel facilite la confirmation de statut, la modification des priorités et l'annulation des tâches d'impression, par simple pointer-cliquer.

Caractéristiques

- Application client/serveur simple, facile à installer et à utiliser ; gestion efficace des tâches d'impression réseau pour toute l'entreprise.
- Affiche des listes de tâches actives, montrant toutes les tâches sur chaque système et permettant de définir le statut de la tâche.
- Changement simple des priorités de tâches, avec possibilité d'annulation des tâches actives et définition de nouvelles priorités pour chaque tâche de la file. Cette caractéristique est particulièrement utile si une tâche spécifique est nécessaire immédiatement lors de cycles d'impression très volumineux.
- Réimpression rapide des tâches par simple pointer-cliquer – réimpression immédiate à partir de boîtes privées ou publiques.

- Edition de tickets de tâche permettant le changement des paramètres d'impression et la réimpression des tâches.
- Réimpression de la tâche – pas de réouverture du fichier ou de l'application correspondante.

Avantages

- Extrêmement flexible, efficace et productif au niveau de l'impression.
- Vérification des files d'attente et du statut des tâches sur le PC.
- Réimpression rapide des tâches.
- La liste complète des tâches terminées permet de consulter toutes les informations d'un coup d'œil.

→ **Opérateur et utilisation**

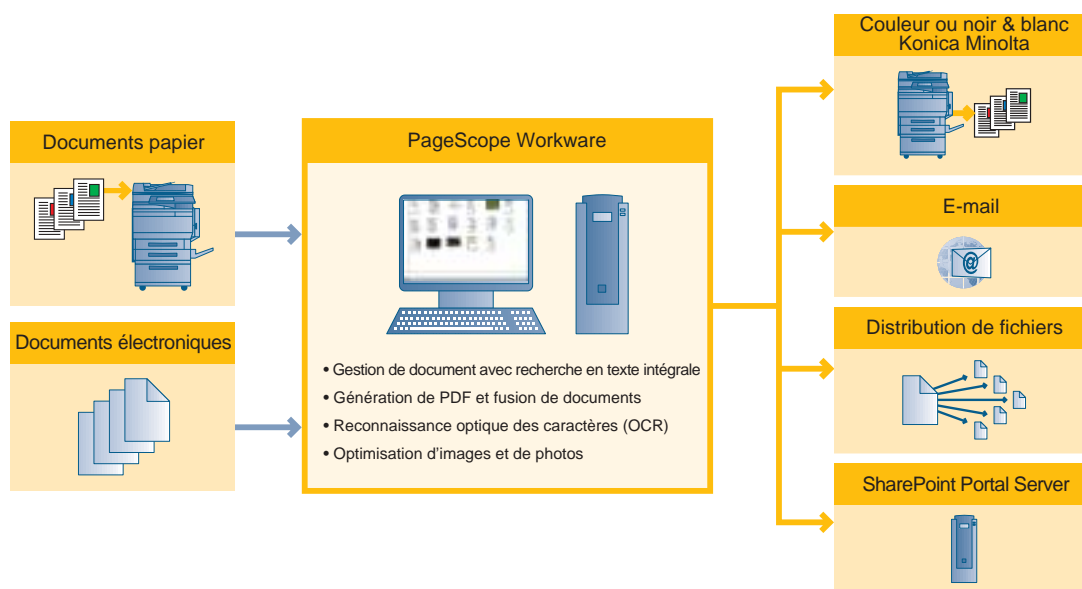
- Tous les utilisateurs
- Gestion de documents



PageScope Workware

Gestion optimisée de l'information

Ce logiciel de gestion de bureau extrêmement efficace est l'outil parfait pour numériser, traiter, générer, éditer, partager, rechercher, archiver et distribuer l'information électroniquement. PageScope Workware simplifie la conversion des originaux papier en documents électroniques et la gestion de tous les types de documents sur l'ordinateur. Les utilisateurs peuvent prévisualiser les fichiers sous forme d'images en réduction sans ouvrir les applications source. Il est possible de rechercher les fichiers par mots clés, auteur, titre ou date et d'imprimer ou d'envoyer les fichiers en tant qu'attachement d'e-mail avec un simple glisser-déplacer.



PageScope Workware : Numérisation, recherche, fusion, organisation, distribution et impression de vos documents à partir de l'interface PageScope Workware.

Fonctions

- Prévisualisation du document ou de la page sous forme d'image en réduction, facilitant la fusion de documents.
- Numérisation pratique vers des dossiers créés de façon flexible sur le propre serveur FTP de PS Workware qui est automatiquement configuré sur l'ordinateur.
- Réception automatique et optimisation de documents grâce à des dossiers surveillés (« watch-folders »), personnalisés.
- Puissante optimisation d'images avec éditeur d'images intégré : redimensionnement, optimisation, correction de désalignement, élimination des défauts.
- Fonctionnalité de recherche plein texte grâce à l'OCR (Reconnaissance Optique de Caractères).
- Support complet des PDF avec Adobe Acrobat Standard 7.0 intégré.

Avantages

- Optimisation efficace de tout workflow de documents.
- Economise temps, efforts et argent.
- Accélère la productivité de l'équipe, du département ou de l'entreprise.

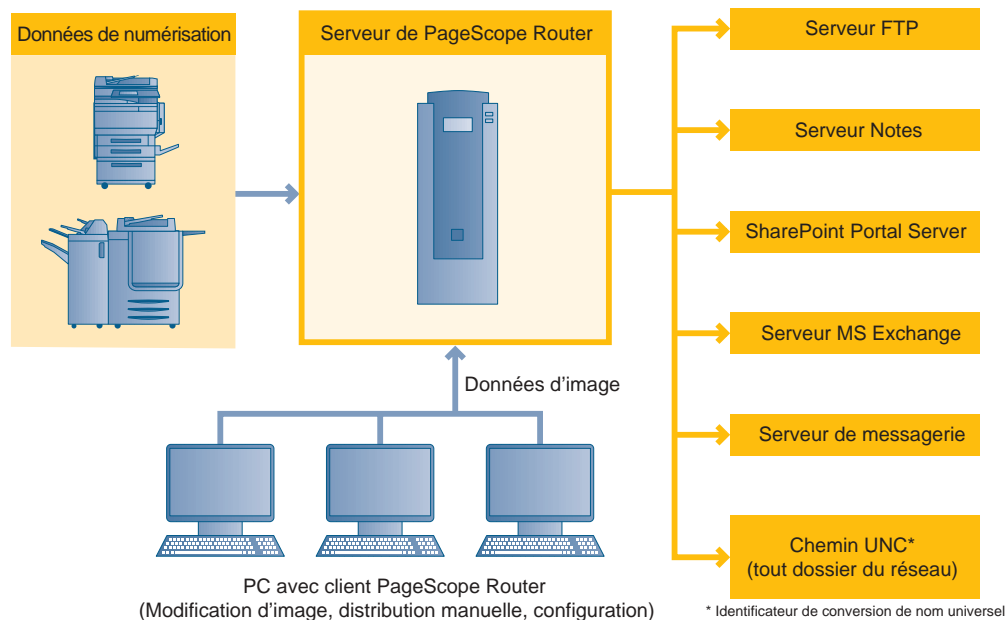
→ **Opérateur et utilisation**

- Administrateur / Utilisateur expérimenté
- Gestion de documents

PageScope Router

Distribuer les documents avec facilité

Avec cet outil simple de l'administrateur, il est possible de numériser et d'envoyer les informations en une seule étape, ce qui autorise la distribution rapide et efficace de l'information vers chaque destination. La qualité d'image peut être réglée, les fichiers édités ou annotés et les formats de fichier convertis à la volée. Quels que soient les besoins du Workflow – il sera plus rapide et plus simple avec PageScope Router !



PageScope Router : Distribution automatisée des documents vers différentes destinations

Caractéristiques

- Numérisation rapide et souple des originaux papier avec distribution immédiate vers chaque destination du réseau – serveur FTP, PC, Hot Folder, e-mail, etc.
- Numérisation une touche après enregistrement des trajets de numérisation sur le système multifonctions. Les destinations de numérisation sont disponibles pour d'autres si nécessaire.
- Optimisation et conversion automatiques des documents avec préparation des documents pour l'OCR et l'édition ultérieure.
- Annotation sur les documents à numériser, par exemple révision ou édition de texte, mise en surbrillance de sections clés, ajout de commentaires. Les annotations peuvent être enregistrées dans un fichier séparé pour conserver l'original intact.

Avantages

- Numérisation et distribution intégrées, économise temps et effort.
- Administration optimisée et fiabilité accrue.
- Workflow transparent entre différentes plateformes (système multifonctions et serveur).
- Retour sur investissement accru : PageScope Router exploite la puissance des systèmes business hub.

→ Opérateur et utilisation

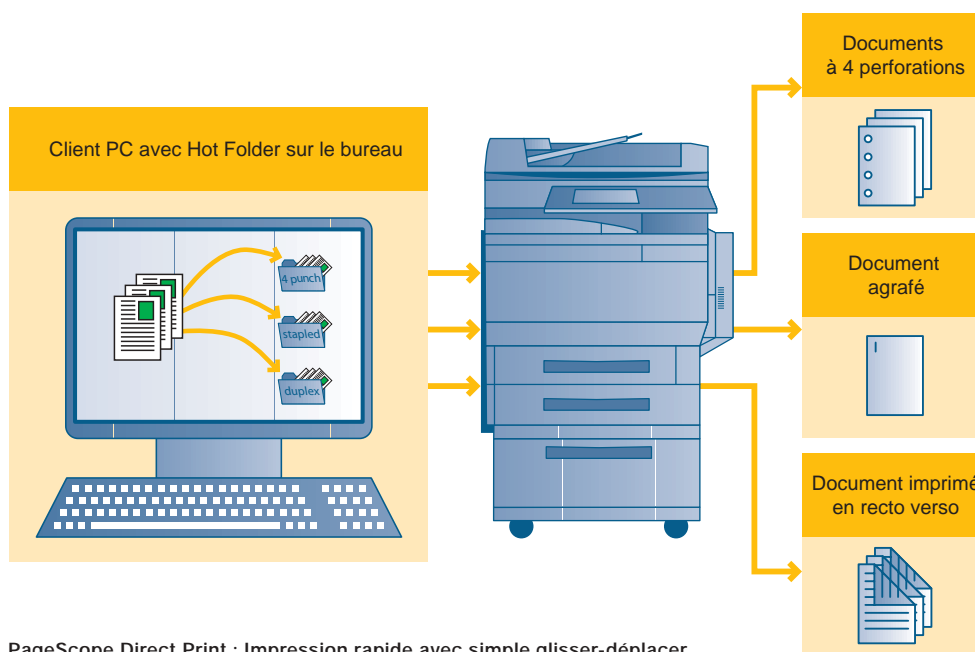
- Tous les utilisateurs
- Impression à la demande



PageScope Direct Print

Le traitement de document de A à B

Comme son nom l'indique, cet outil offre une fonction d'impression directe, souple et pratique, pour toute une variété de formats de documents – indépendamment des pilotes et applications natives ! Direct Print permet la configuration des paramètres d'impression et leur association avec des Hot Folders qui apparaissent sous forme de petites icônes sur le bureau. Il n'y a pas de limite au nombre d'icônes qui peuvent être créées, chacune étant personnalisée pour des formats de documents différents. Pour imprimer un fichier avec des paramètres prédéfinis il suffit d'un simple glisser-déplacer. Il est possible de programmer les paramètres de chaque page, par exemple pour les couvertures, d'imprimer automatiquement à partir des Hot Folders et de préconfigurer les paramètres d'authentification, ce qui accélère encore davantage le processus.



PageScope Direct Print : Impression rapide avec simple glisser-déplacer.

Caractéristiques

- Impression directe instantanée de fichiers PDF, TIFF, PCL et PS – sans commande d'impression ni ouverture d'application source.
- Impression rapide par glisser-déplacer vers des icônes du bureau.
- Nombre illimité d'icônes pour paramètres d'impression prédéfinis – utile pour les paramètres fréquemment utilisés, par exemple l'impression de brochures.
- Impression automatique Hot Folder.
- Impression directe protégée par mot de passe avec paramètres d'authentification préconfigurés.

Avantages

- Impression flexible extrêmement efficace.
- Variété pratiquement illimitée de paramètres d'impression très souples.
- Préparation rapide de l'impression – aucune autre application nécessaire.



Utilitaires PageScope



HDD Back-Up

Utilitaire de sauvegarde de disque dur

Cet outil fournit un moyen rapide et efficace de créer une sauvegarde de toutes les données du disque sur un PC. Toutes les données du disque dur incluant leurs paramètres sont enregistrées dans un fichier unique.

Avantages

- Au cas où le système connaisse une défaillance, les informations essentielles ne sont pas perdues – toutes les données enregistrées peuvent facilement être restaurées.
- Tout est stocké dans un fichier unique, il n'y a pas de structure de dossiers compliquée à traiter.



Font Management

Utilitaire de gestion de polices

Avec cet outil très pratique, il est possible de voir les polices résidentes sur chaque système business hub connecté. L'utilitaire autorise également le téléchargement rapide et simple de nouvelles polices. Il permet en outre de télécharger et de stocker des formulaires créés sur le système business hub (factures, notes de livraison, etc), qui, selon les besoins, peuvent être remplis avec des données brutes. Les polices PCL et PS ainsi que les formulaires sont supportés.

Avantages

- Accès rapide et direct aux polices résidentes sur chaque système d'impression.
- Téléchargement souple de nouvelles polices et formulaire.



PageScope Network Setup

Configuration de réseau

Cet utilitaire assure la configuration de chaque nouveau système business hub dès son installation. Tous les systèmes business hub connectés via TCP/IP ou IPX/SPX sont automatiquement détectés et affichés sur une liste. Il n'est pas nécessaire de localiser une machine manuellement.

Ce système fait gagner beaucoup de temps pour le développement ou la modification des réseaux. Il permet également d'augmenter la productivité générale dans la mesure où les nouveaux systèmes business hub sont opérationnels beaucoup plus rapidement.

Caractéristiques

- Détection automatique des systèmes d'impression.
- Procédure de configuration standard simple.
- Autorise l'impression poste à poste en donnant à chaque système son propre numéro de port – autorise l'impression directement sur le système business hub sans passer par un serveur d'impression. Cette approche accélère la sortie du document et réduit le trafic réseau.

Avantages

- Configuration plus rapide du nouvel équipement qui est disponible pour la production sans délai.
- Mise en réseau et tâches de configuration plus simples grâce à une interface transparente avec PageScope Web Connection.
- Impression plus rapide en cas de trafic réseau élevé, grâce à l'impression directe poste à poste sans serveur d'impression.





KONICA MINOLTA

	Disponibilité	Installation
PageScope Net Care	Sur CD, en standard avec la plupart des systèmes business hub.	A installer sur un serveur, accessible côté client, via le web.
PageScope Data Administrator	Sur CD, en standard avec la plupart des systèmes business hub.	A installer sur un PC en réseau.
PageScope Box Operator	Sur CD, en standard avec la plupart des systèmes business hub.	A installer sur un PC en réseau.
PageScope Web Connection	Mis en œuvre dans tous les microprogrammes.	Aucune installation nécessaire. Accès via l'adresse IP du navigateur web..
PageScope Job Spooler	Sur CD, en standard avec les systèmes business hub.	A installer sur un serveur, accessible côté client, via le web.
PageScope Workware	Se rapprocher de votre contact commercial Konica Minolta.	A installer sur un PC en réseau.
PageScope Router	Se rapprocher de votre contact commercial Konica Minolta.	A installer sur un serveur. Version Client à installer sur un PC en réseau.
PageScope Direct Print	Sur CD, en standard avec les systèmes business hub.	A installer sur un PC en réseau.
PageScope HDD Backup Utility	Sur CD, en standard avec les systèmes business hub.	A installer sur un PC en réseau.
PageScope Font Management Utility	Sur CD, en standard avec les systèmes business hub.	A installer sur un PC en réseau.
PageScope Network Setup	Sur CD, en standard avec les systèmes business hub.	A installer sur un PC en réseau.



Konica Minolta ne garantit pas que les prix et spécifications mentionnés soient dépourvus d'erreur.

Les spécifications peuvent être modifiées sans préavis.

Microsoft, Windows et le logo Windows sont des marques ou des marques déposées de Microsoft Corporation aux Etats-Unis et dans d'autres pays.

Toutes les autres marques et noms de produit peuvent être des marques déposées ou non appartenant à leur détenteur respectif et sont par la présente reconnus.

Imprimé en France - 07/06

Adresse de votre point de vente Konica Minolta



**Konica Minolta
Business Solutions France**

365-367 route de Saint-Germain
78424 Carrières-sur-Seine cedex
Téléphone : 0810 12 14 16 *
Télécopie : 01 30 86 63 99
<http://www.konicaminolta.fr>
service_commercial@bse.konicaminolta.fr
Société par Actions Simplifiées au capital de
26 490 000 € - RCS Versailles B302 695 614

* prix d'un appel local

